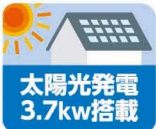


光あふれるくつろぎ空間を実現するプラン。

リビング、バルコニーが南向きで、陽当たり良好。／ 対面キッチンで家族との会話も弾みます。

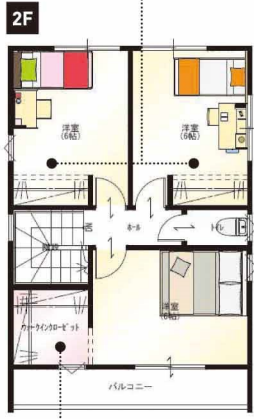


※写真はイメージです。



point キッチンがホーバーパネルのため、油污れなども簡単にお掃除することができます。毎日のお料理がとても快適に

point クローゼットには扉を付けずオープンに！扉が無い分、圧迫感がなく開放的に感じられます！



point 南向きのリビング。暖かい光が降り注ぎ吹き抜ける風が心地のいい空間♪

point 使い勝手と収納力に優れたウォークインクローゼットは毎日のおしゃれを手助けします。

土地 + 建物 + 外構

販売価格 **2,480**万円

※2,480万円全額借入の場合／金利0.52%変動金利、35返済。(R2年6月)

返済例 月々 **64,596**円 頭金0円！即入居可！

ソーラー付住宅だから

実質負担 月々 **54,596**円

敷地面積 / 106.71㎡ (32.27坪)
建物面積 / 79.48㎡ (24.04坪)

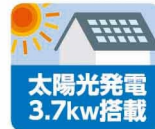
■所在地／松山市土居田町762-11 ■交通／伊予鉄道郡中線「土居田駅」徒歩7分 ■用途地域／第一種住居専用地域 ■販売戸数／3戸 ■地目／宅地 ■建蔽率／60% ■容積率／200% ■建築工法／木造(軸組工法) ■接道／南側4m(私道) ■設備／上水道・下水道・プロパンガス ■学区／たちばな小・雄新中 ■取引形態／売主

使いやすい水回りが嬉しい水回り充実プラン。

ゆっくりと時間が流れるのどかな街並み。／ 新規分譲地で子育て環境も良いです！

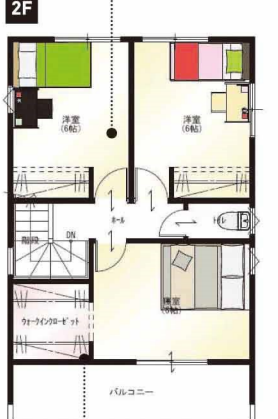


※写真はイメージです。



point 広々で家事をしながら会話も弾む素敵な空間♪ご夫妻揃ってキッチンに立っても調理がしやすい！

point 使いやすい抜群の収納があり、太陽の光も入る明るなお部屋です♪



point 過ごしやすさを追求した空間。シンプルな造りだからこそ、家族の生活スタイルに合わせられます♪床は傷がつきにくいフロー材を採用！

point お洋服はもちろんカバンや小物なども全部まとめて一カ所に収納でき、使い勝手GOODです

土地 + 建物 + 外構

販売価格 **2,760**万円

※2,760万円全額借入の場合／金利0.52%変動金利、35返済。(R2年6月)

返済例 月々 **71,889**円 頭金0円！即入居可！

ソーラー付住宅だから

実質負担 月々 **61,889**円

敷地面積 / 106.95㎡ (32.35坪)
建物面積 / 82.80㎡ (25.04坪)

■所在地／松山市土居田町762-10 ■交通／伊予鉄道郡中線「土居田駅」徒歩7分 ■用途地域／第一種住居専用地域 ■販売戸数／3戸 ■地目／宅地 ■建蔽率／60% ■容積率／200% ■建築工法／木造(軸組工法) ■接道／南側4m(私道) ■設備／上水道・下水道・プロパンガス ■学区／たちばな小・雄新中 ■取引形態／売主

LIFE INFORMATION

快適さと豊かさに満たされる暮らしをつくる 充実した周辺環境

- のぞみ保育園..... 550m 徒歩 7 分
- 勝愛幼稚園..... 450m 徒歩 6 分
- たちばな小学校..... 1,000m 徒歩 13分
- 雄新中学校..... 1,500m 徒歩 19分
- 松山生協西雄郡店..... 500m 徒歩 6 分
- 伊予鉄道郡中線土居田駅..... 550m 徒歩 7 分



のぞみ保育園



勝愛幼稚園



たちばな小学校



雄新中学校



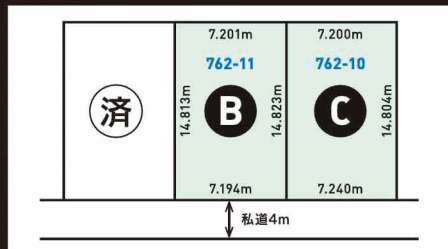
松山生協西雄郡店



伊予鉄道郡中線土居田駅



現地 松山市土居田町762-11



お問い合わせ **tel.089-955-7101**
しあわせ住まい松山