



即入居可能!! 新価格公開! 限定1邸!

オープンハウスでお待ちしております!

LAVIE 姫原 松山市姫原2丁目

土地付新築一戸建

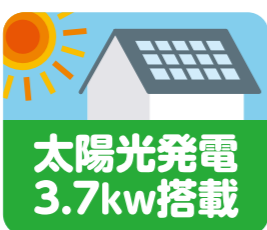
3LDK

土地 + 建物 + 外構

敷地面積/99.31㎡(30.04坪) ●建物面積/77.00㎡(23.29坪)



※写真はイメージです。



1F

2F

月々 61,210円



6/20・21

& 27・28

AM10:00~PM5:00

駐車場もご用意しております。お気軽にお越し下さい。

ソラー付住宅だから /

実質負担 月々のお支払いは

※2,350万円全額借入の場合 / 金利0.52%変動金利、35返済。(R2年6月)

頭金

0円

51,210円



ご見学を希望の方は「松山市姫原」会場へお越し下さい!

現地MAP

カーナビ / 松山市姫原2丁目6-24



現地

駐車場完備

暮らしやすい立地・環境です!



あさひ保育園

徒歩4分 (280m)



姫山小学校

徒歩10分 (750m)



勝山中学校

徒歩29分 (2,200m)



ザ・ビッグ松山山越店

徒歩11分 (900m)



フジ姫原店

徒歩4分 (300m)



山越郵便局

徒歩10分 (800m)

こだわりの詰まった内観・設備



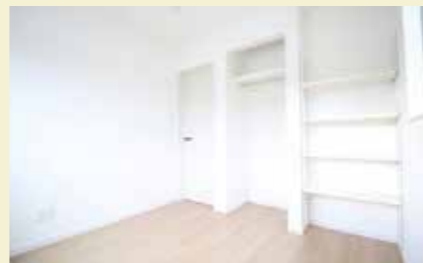
白をベースに茶色でアクセントをつけ落ち着いた外観に仕上げました*16mmのプラチナコートサイディングを採用!紫外線・色褪せに強い&雨水で汚れを洗い落とします!



ご家族の集まるLDK13.9帖の空間。住みやすさを追求した間取り。シンプルな造りだからこそ、そこに住まう家族の好みに合わせられます♪全居室の床は傷が付きにくいフロアー材を採用です^^



ご夫妻揃ってキッチンに立っても調理がしやすい十分な広さで家事をしながら会話も弾む素敵な空間*ホーローパネルのため、油汚れなども簡単にお掃除することができます。毎日のお料理がとても快適に*



子供部屋をイメージ*クローゼットには扉を付かずオープンに!扉が無い分、圧迫感がなく開放的に感じられます!また、お子さんも自分で片付けがしやすく片付けの習慣が身につきますね!



太陽光発電システム*ソーラー付きEco住宅/毎月の電気代金が今より約1万円(売電収入を含む)節約できます!光熱費削減*その分ローンや家族の楽しみのために使えますね♪将来を見据えたエコハウス!写真はパワコンという太陽光の機械です。

※写真はイメージです。

所在地/松山市姫原2丁目6-24 交通/伊予鉄バス「東長戸」バス停より徒歩5分 用途地域/第一種低層住居専用地域 販売戸数/1戸 地目/宅地 建築率/50% 容積率/80% 建築工法/木造(軸組工法) 接道/西側4m(公道) 設備/上水道・浄化槽・オール電化 学区/姫山小・勝山中 取引形態/売主